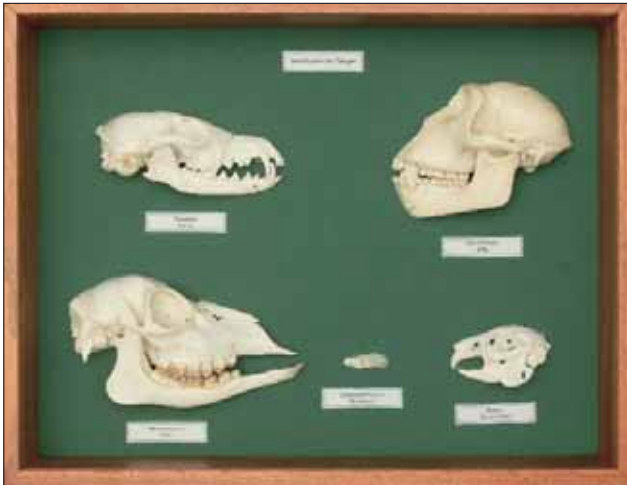


Skelett-Teile



210.190 Gebisstypen der Säugetiere. Affe, Raubtier, Insektenfresser, Nager, Wiederkäuer. Schädelhälften in Kasten.



210.191 Vogelschädelsammlung

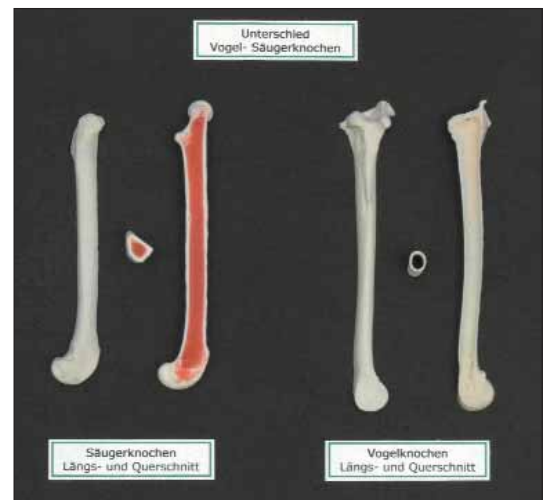


Vergleichsmaterial von Wirbeltieren

210.181 Satz von je 5 Ratten- und Taubenschädeln zum Gewichtsvergleich zwischen schwerknochigen Säugetier- und leichtgewichtigen Vogelschädeln. Insgesamt 10 Schädel.



210.202 Fußskelettypen, vom Sohlengänger bis zum einhufigen Spitzengänger: Kaninchen, Katze, Schwein, Rind, Pferd. Zusammen auf Brett montiert + Arbeitsfolie.



210.200 Unterschied Vogel-Säugerknochen auf Platte



210.206 Haigebiss