



## Ganzskelette



210.106



210.108



210.119



210.120

## Vögel

- 210.120 Haushuhn + A.
- 210.121 Haushuhn mit Glashaube + A.
- 210.124 Haustaube + A.
- 210.125 Haustaube mit Glashaube + A.

## Säuger

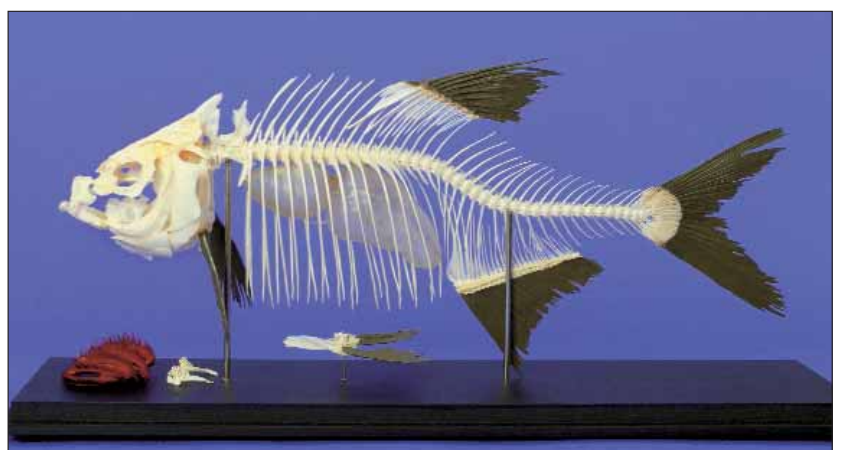
- 210.106 Skelett Hund, mittlere Größe + A
  - 210.108 Skelett Katze + A
  - 210.109 Skelett Ratze mit Glashaube + A
  - 210.113 Skelett Ratze mit Glashaube
  - 210.115 Skelett Maulwurf mit Glashaube
  - 210.117 Skelett Maus mit Glashaube
  - 210.119 Skelett Fledermaus mit Glashaube + A.
- Ausländische, nicht geschützte Art



210.113



210.115



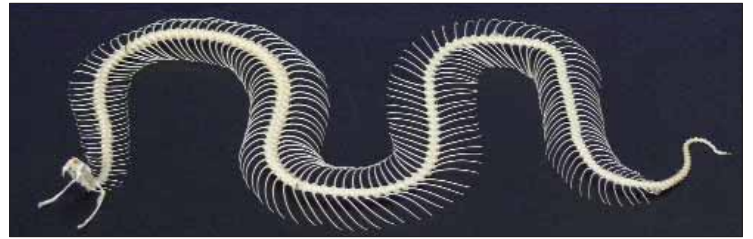
- 210.140 Karpfen + A.
- 210.141 Karpfen mit Glashaube + A.

A = Arbeitsfolie bedeutet: die so bezeichneten Skelette erhalten zusätzlich eine Overhead-Folie mit dem Skelettbauplan und der Bezeichnung der einzelnen Knochen.

## Ganzskelette



210.151 Frosch mit Glashaube  
ausländisch, nicht geschützte Art



210.133

## Kriechtiere

210.131 Natter, mit Glashaube,  
ausländisch nicht geschützte Art

210.133 Giftschlange, mit Glashaube, ausländisch nicht  
geschützte Art

## Schädel

210.160 Pferd	210.170 Marder
210.161 Rind	210.171 Iltis
210.162 Hausschwein	210.172 Igel
210.163 Schaf	210.173 Maulwurf
210.164 Reh	210.174 Ratte
210.165 Fuchs	210.175 Maus
210.166 Feldhase	210.178 Haustaube
210.167 Kaninchen	210.183 Biberratte (Nutria)
210.168 Hund	
210.169 Katze	

Weitere Schädel auf Anfrage



210.182 Schädel Biberratte (Nutria)  
Schädellänge ca. 10-12 cm, Länge Nagerzähne ca. 3-4 cm



210.160



210.162